

# A hideg veszélyezteti a vízmérők és vízcsövek épségét!

## Fagyveszély!

Védekezzünk a fagy ellen még a nagy hidegek beállta előtt!

## A fagykárak elkerülhetők!

A tartós hideg komoly károkat okozhat az aknában vagy a fűtetlen pincékben található vízmérőkben, sőt a falakon belüli vízvezeték-hálózatban is. Érdemes idejében megtennünk a szükséges óvintézkedéseket, hogy elkerüljük a hideg hatására bekövetkező mérő-meghibásodás helyreállításának, illetve a vízelőfolyás miatt jelentkező magasabb vízdíjszámlának a költségeit.

A fagy leginkább a néhány milliméteres vaslappal fedett aknában lévő vízmérőket veszélyezteti, ezért ezek védelme különösen fontos!

## Mit tehet Ön a fagykárak elkerüléséért?

- ✓ A hiányzó aknafedlapot pótolja, ha sérült, cserélje ki!
- ✓ Óvja a vízmérőt, ezért győződjön meg arról, hogy jól záródik az akna fedele!
- ✓ Az aknát és a vízmérőt leszigetelheti hungarocellel, pléddelel vagy kartondoboz-darabokkal.
- ✓ Fontos, hogy a tél folyamán többször ellenőrizze, nincs-e víz az aknában, és a fedele is jól le van-e zárva!
- ✓ A pincében és a zárt helyen lévő vízmérők, vízvezetékek esetén ellenőrizze a pinceablak épségét, szigetelését és tartsa azt zárva!
- ✓ Víztelenítse a vezetékeket, ha nem használja!

## Miért kell kifizetni a csőtörés esetén elfolyt vízmennyiséget?

Minden olyan vízvesztés, amely a csatlakozási pont (vízmérő) utáni hálózaton keletkezett, a fogyasztónak kell kifizetnie, mert az ő birtokában levő hálózat meghibásodása okozta a veszteséget. Erre kötelezi a fogyasztót a 38/1995 (IV. 5.) Kormányrendelet is.

## Mit spórol azzal, ha odafigyel?

- Időt, bosszúságot,
- az elfolyt víz árát,
- a kiszállás díját,
- az új vízmérő árát,
- vezetékek fagyása esetén a felújítást,
- a vízmérő hitelesítésének költségét.

Napi több ezer forintot!

A kerti csapokat csak akkor ajánlatos üzembe helyezni, amikor már nem várhatóak fagyos éjszakák, hiszen a hideg jelentősen károsíthatja ezeket a szerkezeteket is.

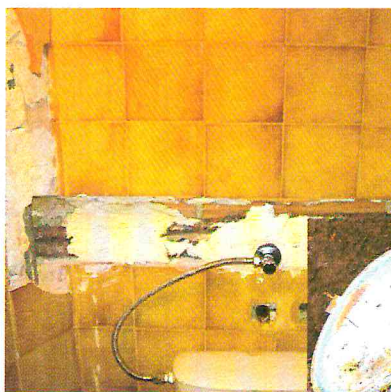
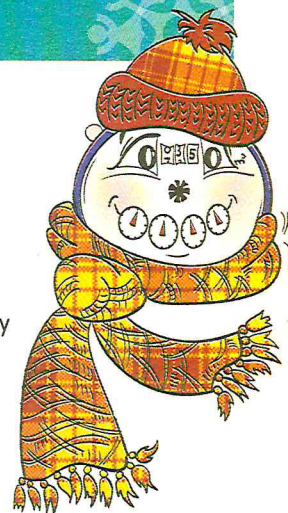
## Hogyan szigeteljük?

A vízmérőaknánál az jelenti a gondot, hogy hiába van mélyen a vezeték, nincs fölette talaj, ezért fagyhat el a vízmérő megfelelő szigetelés nélkül.

Szigetelőanyag kiválasztásánál fontos szempont, hogy nedvesség hatására ne veszítsen szigetelőképességéből.

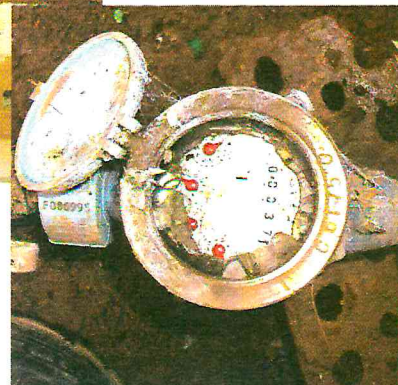
Rendkívül fontos, hogy a hőszigetelés mértékét – a szigetelőanyag vastagságát – a mindenkor külső hőmérséklet figyelembe vételével válasszuk meg.

A könnyebb hozzáférés érdekében mérőleolvasás előtt a vízmérőaknáról célszerű ellapátolni a havat.



Az elfagyott vízmérő cseréjére szorul.

Az elfagyott csövek a falban is hatalmas károkat okozhatnak!



# Hogyan víztelenítsünk?

## Teendők télen nem lakott ingatlanánál

A vízhálózat és a vízmérő víztelenítése, a vízmérőakna fagyvédelmének lépései:

1. Az aknában zárja el a mérőtől az utca felé levő főcsapot (általában kék fogantyú)! Ha nem tudja elzárni, jelezze társaságunknak a központi ügyeleti telefonszámon!
2. Nyissa ki a házban lévő összes csapot és a kerti csapot!
3. Zárás után a víztelenítő-csonkon vagy csapon (általában a vízmérőaknában van) keresztül folyassa ki a belső hálózatból a vizet!
4. A házban a víztelenítés idejére minden csapot hagyjon nyitva! A házban ne felejtse el...
5. a WC víztartályát kiüríteni, ...
6. az öszzefolyókból, WC kagylóból eltávolítani a vizet, és...
7. külön figyeljen a vízzel működő berendezések víztelenítésére (mosógép, vízmelegítő, központi fűtés stb.)!
8. A fagyveszély érintheti a bűzelzárókat is a megrekedt víz miatt. Kipumpálhatja a bent maradt vizet vagy felületkímélő, fagyálló, fertőtlenítő hatású folyadékot tölthet a bűzelzárókba!
9. Ellenőrizze, hogy biztosan nem folyik-e víz a víztelenítő-csonknál!
10. Ellenőrizze azt is, hogy jól zárta-e el a víztelenítő-csapot! Ezt onnan tudhatja, hogy a vízmérőn található mutatók és a csillagkerék nem mozog.
11. Takarja le a vízmérőakna fedlapját is!
12. Az ingatlan megóvása érdekében a víztelenítés után a csapokat indokolt újra zárt állapotba állítani.

Ezzel a víztelenítés befejeződött!

Javasoljuk, hogy télen nem használt ingatlanát rendszeres időközönként ellenőrizze, vagy megbízottja útján ellenőriztesse az esetleges károk megelőzése, illetve mielőbbi észlelése érdekében.

### Fontos!

A vízmérőben a víztelenítést követően is marad víz, ezért a vízmérő szigetelését mindenképpen meg kell oldani!



## Teendők télen is lakott ingatlanánál

1. A vízmérőakna falait szigeteljük le!
2. Azokat a vízvezeték-szakaszokat, amelyek kevésbé védett helyen (tűzfalban, pincében, illetve falon kívül futó vízvezetékek) vannak, célszerű szintén szigetelőanyaggal védeni.
3. A kerti csapok víztelenítését a leírtak szerint végezze el! Fontos a víztelenítő csap teljes ütközésig történő elzárása, mert azon át folyhat a víz.
4. Telepített öntözőberendezések csövei és szórófejei fagyállóak ugyan, de az élettartamukat meghosszabbítjuk, ha ezeket is víztelenítjük.

## Jelek arra, hogy télen mégis elfagyott a vízmérő:

- Nem forog a vízmérő, ha megnyitja a csapot,
- szilánkokra tört üveg az óralapon,
- eldeformálódott számlálószerkezet,
- a lakásban nem, vagy csak alig jön víz a csapból.



## Ha télen nem folyik a csapból víz:

- Ne próbálja felolvasztani a csapot nyílt lánggal!
- Kérje szakember segítségét!

A mérőelfagyás észlelésekor haladéktalanul hívja a számlán szereplő hibabejelentő telefonszámot. Amennyiben a vízmérő előtti elzáró csap nyitva van, akkor a további vízfolyás megelőzése érdekében próbálja elzárni.

**Köszönjük,**  
hogy odafigyel vízmérője állapotára,  
hiszen a vízmérők rendeltetésszerű  
működtetése közös érdekünk!

## Tudta Ön, hogy...

- ...a vízmérő elfagyások többsége a nem kellő gondosság miatt történik meg?
- ...a vízmérő rendszeres ellenőrzése és a házi ivóvíz hálózat karbantartása a Fogyasztó feladata?
- ...a vízmérő elfagyása a mérő meghibásodását és vízfolyást eredményezheti?
- ...a vízmérőcsere és az elfolyt víz költsége a Fogyasztót terhelheti?
- ...évente több tízezer mérő fagy el és sok millió liter víz folyik el emiatt?

